

Produzione di avvolgibili in legno

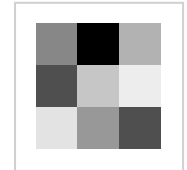
legno
acciaio al cromo
naturali
a misura d'uomo



I vantaggi degli avvolgibili in legno

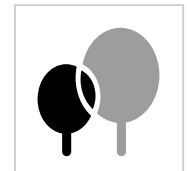
Grande varietà di colori

Su richiesta gli avvolgibili in legno vengono forniti impregnati e verniciati a poro aperto o a poro chiuso. Inoltre è possibile verniciarli in tutte le tonalità di colore.



Conservazione del valore

Gli avvolgibili in legno sono protetti per anni dagli influssi atmosferici grazie a moderni trattamenti superficiali (impregnazione con successiva verniciatura a poro aperto o chiuso).



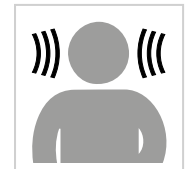
Effrazioni

I pesanti avvolgibili in legno rendono molto difficile e rumoroso il sollevamento. Inoltre è possibile impedirne completamente il sollevamento mediante una chiusura.



Rumore

Il livello di rumorosità si riduce notevolmente grazie ad un isolamento acustico molto efficiente.



Maltempo

Grazie alla stabilità degli avvolgibili in legno le finestre sono protette in modo ottimale in caso di bufera e grandine.



Freddo

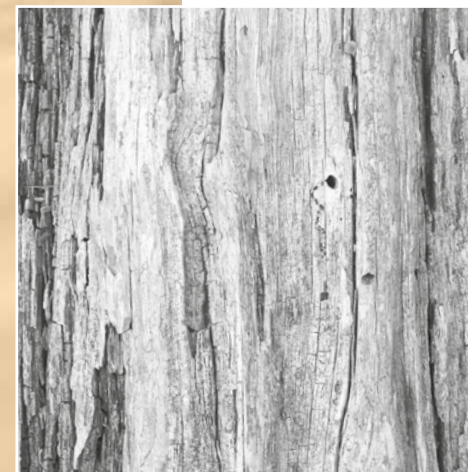
Grazie alle ottime caratteristiche di isolamento, gli avvolgibili in legno regolano il clima dell'ambiente in maniera ideale, sia in inverno che in estate, consentendo di risparmiare sui costi dell'energia.



Sostenibilità

La sostenibilità richiede un approccio responsabile con le persone, le materie prime e l'energia.

Gli avvolgibili in legno Mensch possiedono una lunga durata, garantita da materiali durevoli e di alta qualità, e rappresentano il nostro contributo sostenibile alla tutela dell'ambiente.





Materiali

Pino nordico/pino silvestre

L'ampia diffusione geografica del pino nordico/pino silvestre determina condizioni di crescita e strutture molto diverse, che influiscono così soprattutto sulla texture, sulla densità e sul tipo di ramificazione.

Per la nostra produzione utilizziamo esclusivamente legno di pino nordico/pino silvestre ad anelli stretti.



Larice siberiano

Il larice è una delle conifere più pregiate che può raggiungere, se le caratteristiche del suolo sono favorevoli, anche i 300 anni di età, altezze fino a 45 metri e un diametro di 150 cm e oltre.

Gli alberi cresciuti nei boschi e in zone folte sono molto dritti e cilindrici.

Per la nostra produzione utilizziamo esclusivamente il larice siberiano, il cui legno è durevole, ad anelli stretti e resistente ai funghi e agli attacchi degli insetti.



Essenze personalizzate

Non tutti i tipi di legno sono adatti alla produzione di avvolgibili (sciolatura, fibratura elicoidale). Ad esempio, il legno di quercia si utilizza solo in listelli a partire da 9 mm di spessore.

Contattateci in caso di richieste particolari.



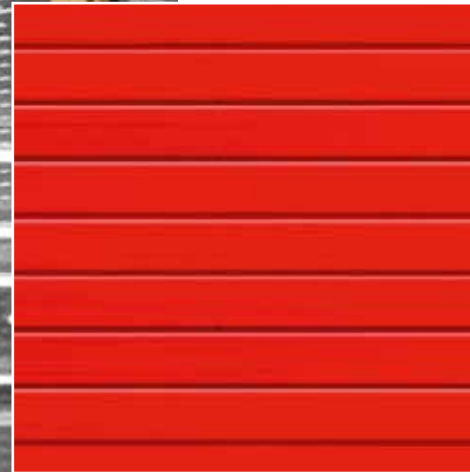


Colori

Il trattamento superficiale degli avvolgibili in legno consente di valorizzare e abbellire facciate e finestre. La verniciatura a poro aperto pigmentata conserva la bellezza del legno, mentre con la verniciatura coprente sono disponibili tutte le tonalità RAL o NCS.

Superfici verniciate a poro chiuso

La verniciatura a poro chiuso dona un tocco vivace e brillante agli edifici grazie alla gamma di colori disponibili. Una buona impregnazione a immersione contro l'attacco di funghi, insetti e muffe è la condizione imprescindibile per la successiva verniciatura. Vernici di alta qualità garantiscono una vita utile particolarmente lunga e una protezione duratura dagli agenti atmosferici, oltre ad essere facili da mantenere. A seconda dell'orientamento della facciata, per prolungare la durata degli avvolgibili in legno è necessario ripetere il trattamento ogni 5 - 15 anni circa.



Superfici verniciate a poro aperto

Le superfici verniciate a poro aperto mantengono ed esaltano la naturale e caratteristica espressività della sottile venatura del legno, e al tempo stesso garantiscono la necessaria protezione dall'azione degli agenti climatici, quali ad esempio raggi UV, acqua, umidità dell'aria. Anche in questo caso è necessario anteporre alla verniciatura una impregnazione a immersione, incolore. La migliore protezione dai raggi UV e dagli agenti atmosferici è una verniciatura a poro aperto con solventi ad elevata pigmentazione.

Nonostante il parere di alcuni produttori, questa protezione non può essere garantita con una verniciatura a poro aperto incolore.



Superfici trattate a olio

Le superfici trattate a olio (tecnica di impregnazione) consentono di conservare la maggior parte delle caratteristiche naturali del legno.

Questo è possibile grazie al fatto che il trattamento a base di olio naturale penetra nel legno senza formare uno strato superficiale. Si tratta di un procedimento che utilizziamo esclusivamente con il legno di larice. La superficie rimane così aperta, pur garantendo l'effetto idrorepellente, facile da pulire e da trattare in un secondo tempo.



Profili

La nostra gamma di profili comprende 10 diverse varianti, profili chiusi oppure aperti con feritoie fisse non chiudibili.

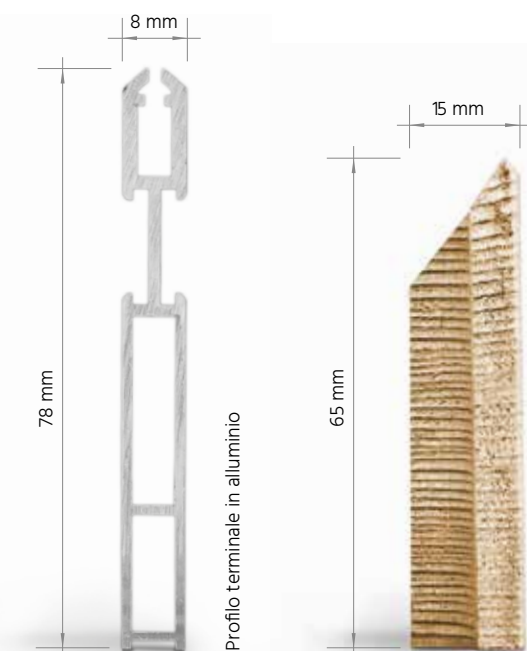
Con i profili classici «Figura» e «Ronda» è possibile fresare delle feritoie nel telo, nello spazio fra le due file di cerniere. A richiesta solo nella parte alta, su tutta l'altezza oppure su disegno (finestre ad arco tondo).

In generale vale la regola per cui con il crescere dello spessore del profilo è possibile ottenere superfici dalle dimensioni maggiori.



Profili terminali

Su ogni variante di profilo viene montato un profilo terminale (l'elemento finale inferiore) che il cliente può scegliere in legno o in alluminio.





Lumina 6

Prisma 6 x 24 mm

Avvolgibili sottili, principalmente per piccole finestre e abbaini.

Buona ombreggiatura, non oscuranti.



Lumina 9

Prisma 9 x 24 mm

Avvolgibili con doghe a prisma medie, per finestre di medie dimensioni.

Buona ombreggiatura, non oscuranti.



Lumina 12

Prisma 12 x 32 mm

Avvolgibili con doghe a prisma spesse, per finestre di grandi dimensioni.

Buona ombreggiatura, non oscuranti.



Fermata

Prisma 6 x 23 mm

Avvolgibili sottili, principalmente per piccole finestre e abbaini.

Oscuranti, non si ottiene il buio completo, eventuali piccole irregolarità sono di natura tecnica.



Trigona

Coda di rondine 9 x 24 mm

Profilo moderno a coda di rondine, per finestre di medie dimensioni.

Buon oscuramento, leggera penetrazione irregolare della luce di natura tecnica.



Figura 10/12

Profilo 10/12 x 37 mm

Il classico dei profili per avvolgibili in legno. Utilizzato da decenni, sia nella nostra variante che in versioni simili. Liscio all'interno, sagomato all'esterno. La prima scelta per l'utilizzo in edifici sotto tutela dei beni culturali.

A tenuta di luce, completamente oscuranti, feritoie fresate a 1/3, 3/3 o su disegno



Silencia 24/33

Profilo 10 x 24/33 mm

Grazie ai bordi lavorati che si inseriscono l'uno nell'altro, questo profilo offre una buona protezione dal rumore. Il profilo è disponibile, a scelta, in 2 diverse larghezze.

A tenuta di luce, completamente oscuranti.

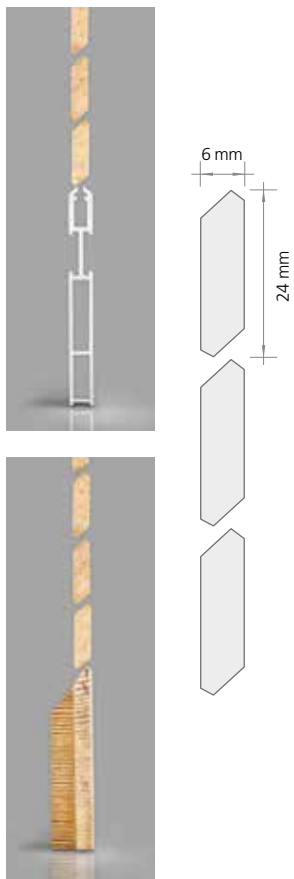


Ronda

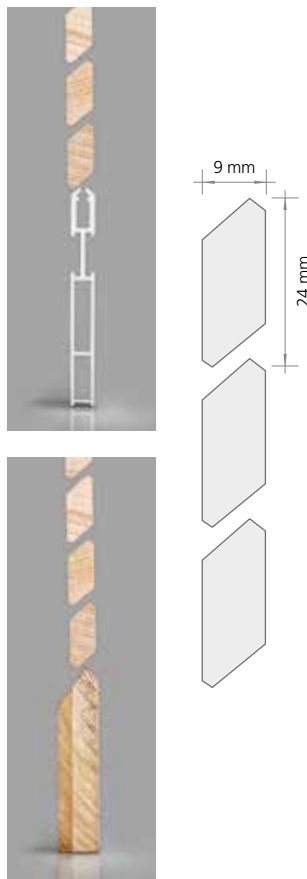
Profilo 12 x 37 mm

Avvolgibili chiusi di moderna concezione, lisci all'interno e leggermente bombati all'esterno. Viene spesso utilizzato come variante più semplice dei profili Figura.

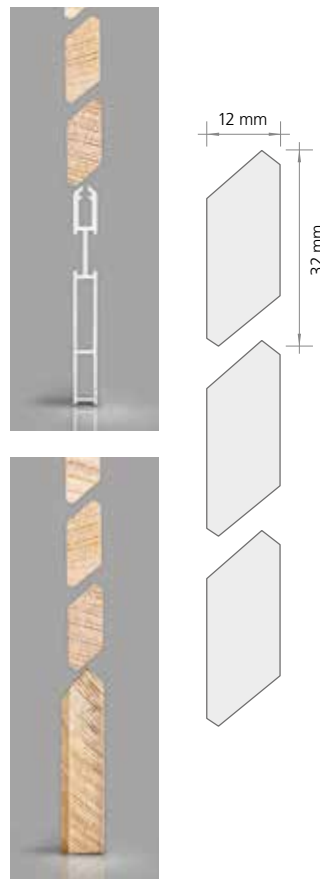
Completamente oscuranti, su richiesta con feritoie a 1/3, 3/3 o su disegno (arco tondo).



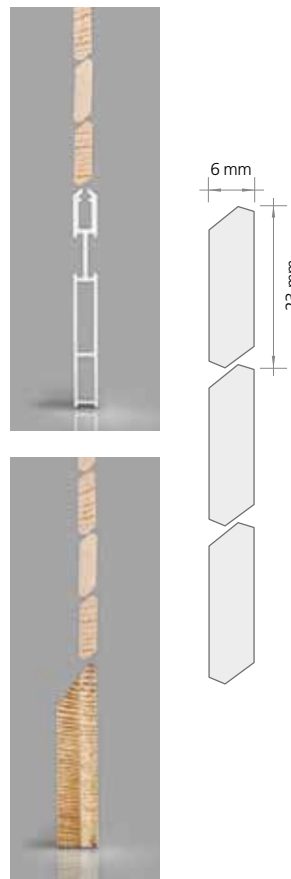
- | Feritoie fisse
- | Largh. max. 200 cm
- | Svolgibili da ambo i lati
- | Asole passanti per le cerniere in acciaio al cromo, doghe fissate con graffe inox.



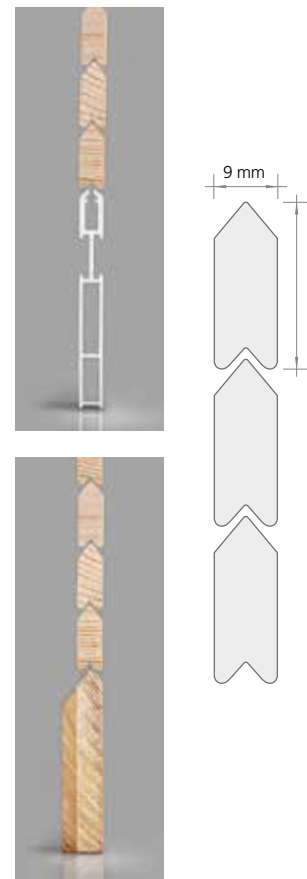
- | Feritoie fisse
- | Largh. max. 350 cm
- | Svolgibili da ambo i lati
- | Asole passanti per le cerniere in acciaio al cromo, doghe fissate con graffe inox.



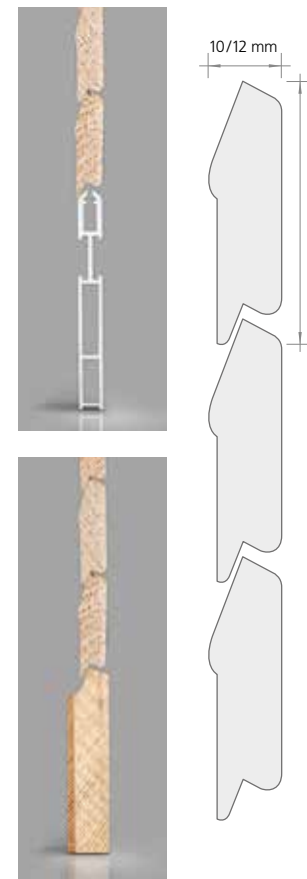
- | Feritoie fisse
- | Largh. max. 450 cm
- | Svolgibili da ambo i lati
- | Asole passanti per le cerniere in acciaio al cromo, doghe fissate con graffe inox.



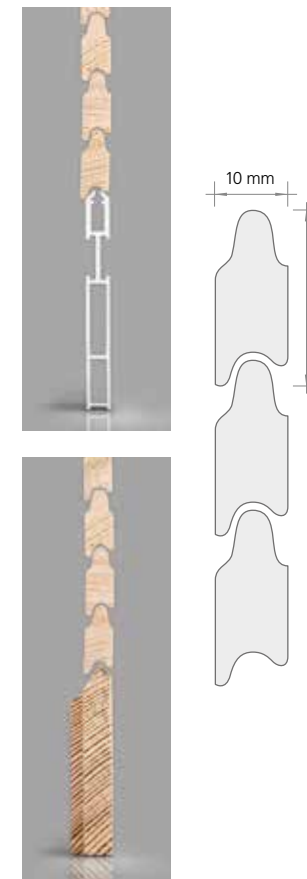
- | Doghe chiuse
- | Largh. max. 200 cm
- | Svolgibili da ambo i lati
- | Asole passanti per le cerniere in acciaio al cromo, doghe fissate con graffe inox.



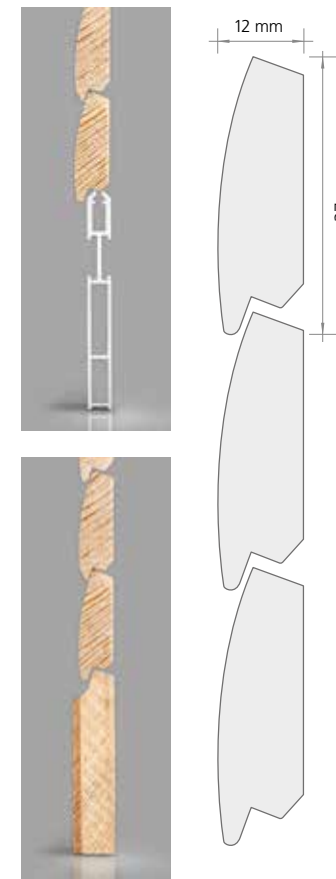
- | Senza feritoie
- | Largh. max. 350 cm
- | Svolgibili da ambo i lati
- | Asole passanti per le cerniere in acciaio al cromo, doghe fissate con graffe inox.



- | Feritoie fresate opzionali
- | Largh. max. 400/450 cm
- | Svolgibili sul lato esterno
- | Asole passanti per le cerniere in acciaio al cromo, doghe fissate con graffe inox.



- | Feritoie fresate opzionali
- | Largh. max. 400/450 cm
- | Svolgibili sul lato esterno
- | Asole passanti per le cerniere in acciaio al cromo, doghe fissate con graffe inox.



- | Feritoie fresate opzionali
- | Largh. max. 500 cm
- | Svolgibili sul lato esterno
- | Asole passanti per le cerniere in acciaio al cromo, doghe fissate con graffe inox.



Telai a sporgere

Per le esigenze individuali

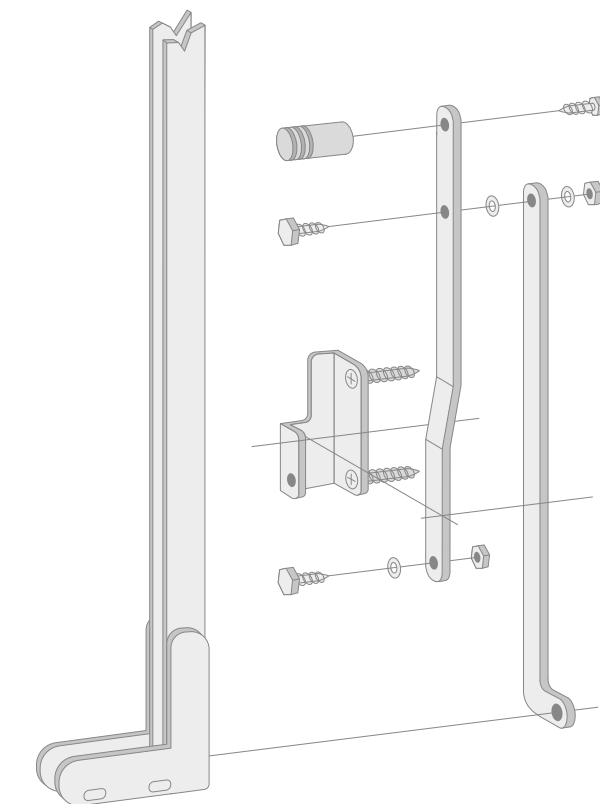
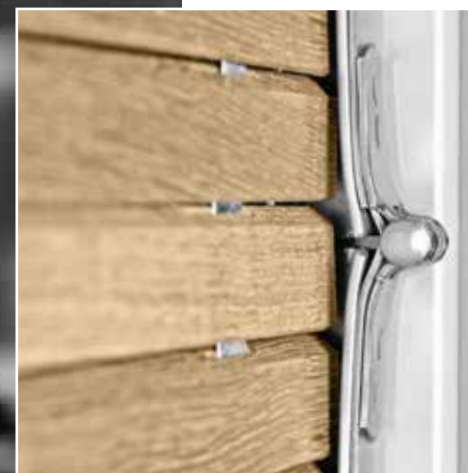
I telai a sporgere sono la migliore soluzione per arieggiare un ambiente ombreggiandolo al tempo stesso. L'avvolgibile abbassato e sporto all'esterno consente un eccellente arieggiamento dell'ambiente pur proteggendolo dal sole e dagli sguardi indiscreti.

I nostri telai a sporgere standard sono prodotti in alluminio verniciato a polveri, oppure anodizzato. In questo modo otteniamo un prodotto durevole senza bisogno di continue riverniciature.

Come opzione i telai a sporgere vengono realizzati anche in acciaio al cromo satinato con guide di finitura abbinata.

I telai a sporgere «normale» e «a leva» possono essere verniciati con tutti i colori RAL e NCS. Per entrambi i tipi inoltre sono disponibili bracci a forbice da 40 cm o da 60 cm (verniciati solo su richiesta).

Gli avvolgibili dotati di telaio a sporgere devono essere manovrati con il telaio represso.



Telaio a sporgere normale - acciaio al cromo

Angolo di rinforzo



Braccio a forbice



Molla/gancio di chiusura



L'avvolgibile viene allontanato dalla facciata agendo sui nottolini posizionati a destra e a sinistra sullo snodo della forbice.

Consigliato per larghezze non superiori a 2 metri.



Telaio a sporgere a leva

Angolo di rinforzo



Leva di manovra



Guida della leva



La forza necessaria per allontanare l'avvolgibile dalla facciata viene applicata ai bracci a forbice di sinistra e destra mediante l'apparato meccanico della leva. Svantaggio: la meccanica rimane montata permanentemente sul davanzale.

Consigliato per larghezze non superiori a 3 metri.





Tecnica

Azionamento

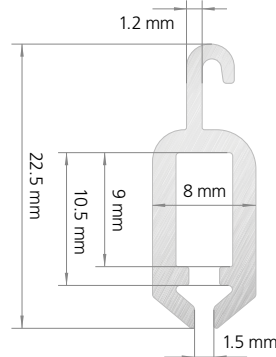
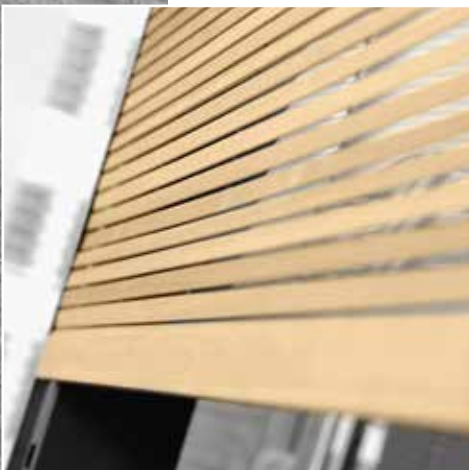
Tutti i tipi conosciuti di azionamento sono utilizzabili con i nostri avvolgibili in legno. In caso di azionamento a cintino di sollevamento con terminale in legno è necessario manovrare l'avvolgibile in modo scrupoloso. Una manovra non corretta e scomposta può danneggiare il terminale.

Sollevamento

Al massimo un avvolgibile in legno per rullo motore. Il sollevamento di più avvolgibili in legno su un unico rullo comporta altezze di finecorsa diverse dovute alla naturalità del legno.

Sospensione

È nostra procedura standard montare sul telo dell'avvolgibile un profilo di sospensione in alluminio, nel quale è possibile inserire tutti i tipi conosciuti di attacchi per mini-profilo da utilizzare per l'aggancio al rullo.

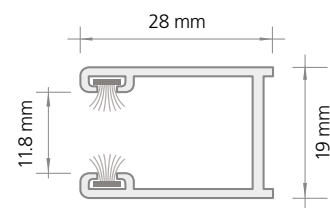


Guide in alluminio o acciaio al cromo



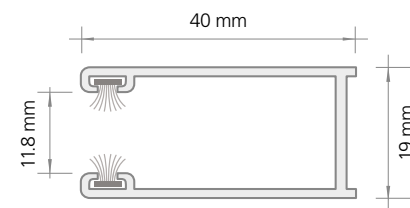
La nostra gamma di guide comprende anche guide extrasottili in acciaio al cromo che vengono considerate e accettate per gli aspetti legati alla conservazione degli edifici sotto tutela dei beni culturali. In tal caso le guide vengono anche colorate.

Alluminio



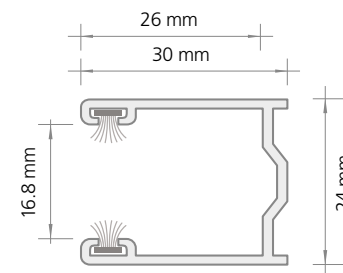
Guida 19/28

- | 19 x 28 mm
- | Alluminio anodizzato
- | Con spazzolino da ambo i lati
- | Adatta per i nostri profili Lumina 6, Fermata



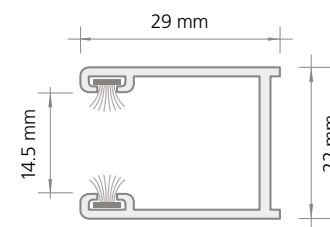
Guida 19/40

- | 19 x 40 mm
- | Alluminio anodizzato
- | Con spazzolino da ambo i lati
- | Adatta per i nostri profili Lumina 6, Fermata



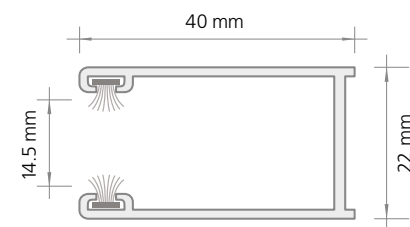
Guida 24/30

- | 24 x 30 mm
- | Alluminio anodizzato
- | Con spazzolino da ambo i lati
- | Adatta per i nostri profili Ronda, Figura 12, Lumina 12



Guida 22/29

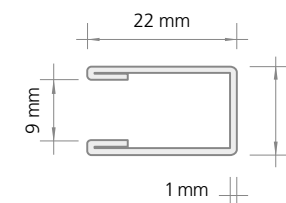
- | 22 x 29 mm
- | Alluminio anodizzato
- | Con spazzolino da ambo i lati
- | Adatta per i nostri profili Lumina 9, Trigona, Silencia 24/33, Figura 10



Guida 22/40

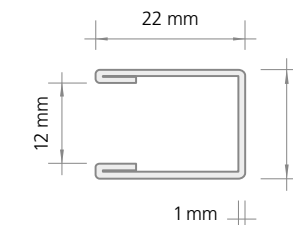
- | 22 x 40 mm
- | Alluminio anodizzato
- | Con spazzolino da ambo i lati
- | Adatta per i nostri profili Lumina 9, Trigona, Silencia 24/33, Figura 10

Acciaio al cromo



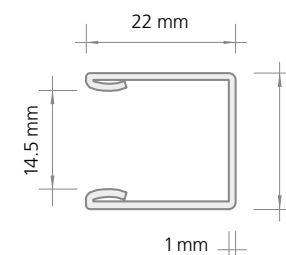
Guida 13/22

- | 13 x 22 mm
- | Acciaio al cromo
- | Senza spazzolini
- | Adatta per i nostri profili Lumina 6, Fermata



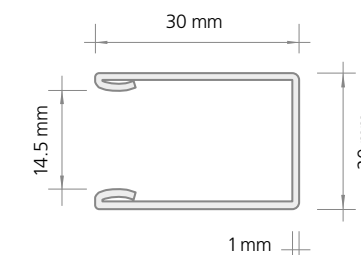
Guida 16/22

- | 16 x 22 mm
- | Acciaio al cromo
- | Senza spazzolini
- | Adatta per i nostri profili Lumina 9, Trigona, Figura 10



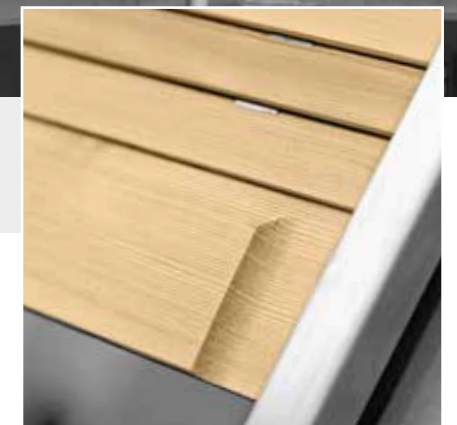
Guida 20/22

- | 20 x 22 mm
- | Acciaio al cromo
- | Senza spazzolini
- | Adatta per i nostri profili Figura 12, Ronda, Silencia



Guida 20/30

- | 20 x 30 mm
- | Acciaio al cromo
- | Senza spazzolini
- | Adatta per i nostri profili Figura 12, Ronda, Silencia



Accessori per avvolgibili in legno



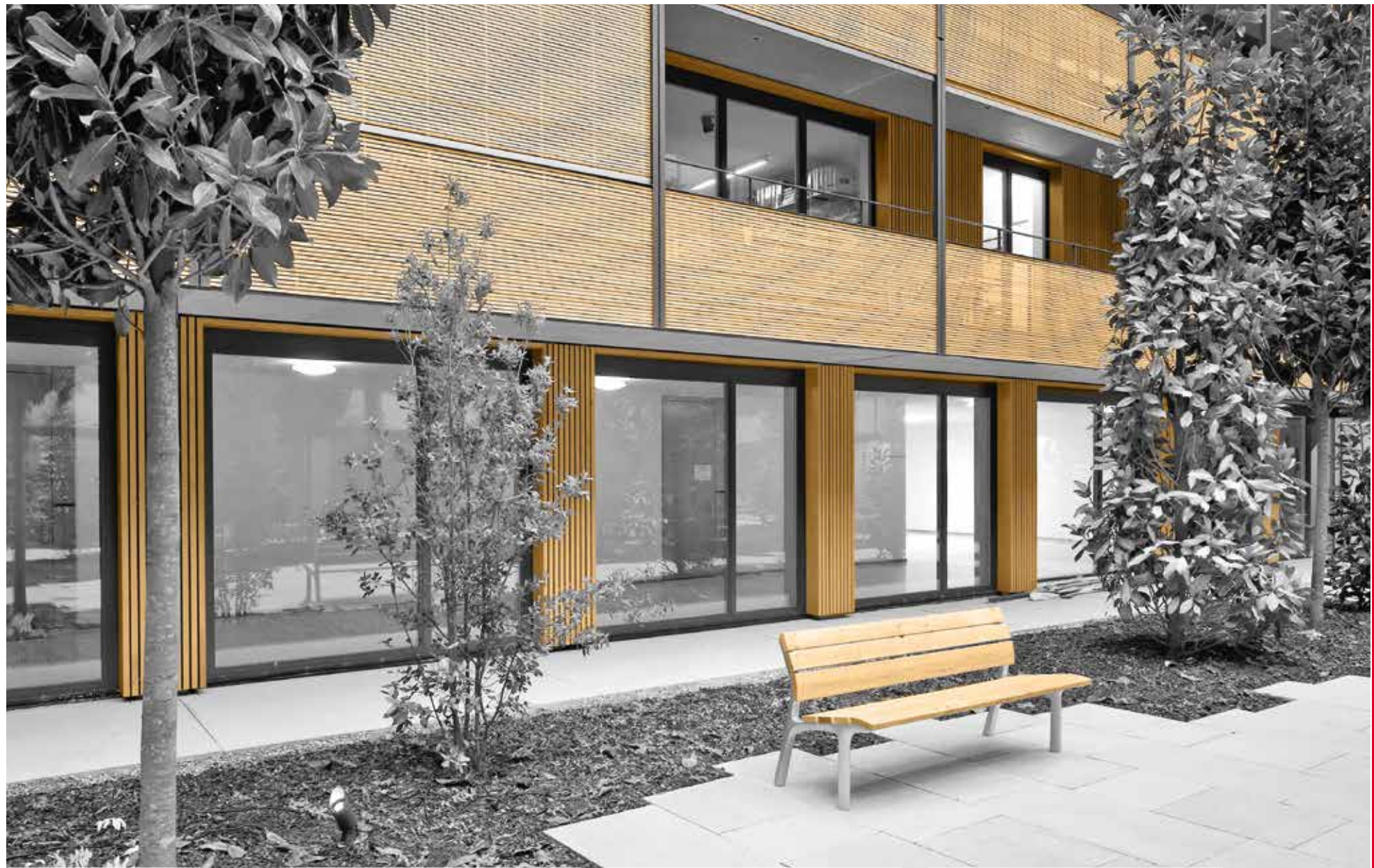
Pomello di chiusura

- | Altezza di montaggio: 17 mm
- | Acciaio al cromo



Zavorra in ferro per terminale in legno

- | Sezione: 12 x 5 mm
- | Acciaio al cromo



Maniglia

- | Altezza di montaggio: 12 mm
- | Dimensioni: 80 x 30 mm
- | Acciaio al cromo



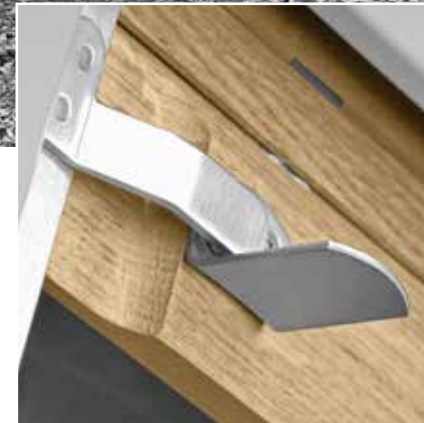
Catena con maniglia

- | Altezza di montaggio: 12 mm
- | Acciaio al cromo



Catenaccio

- | Altezza di montaggio: 12 mm
- | Dimensioni: 100 x 40 mm (versione standard)
- | Acciaio al cromo
- | Altri catenacci su richiesta



Squadretta di arresto per battuta guida

- | Altezza di montaggio: 45 mm
- | Acciaio al cromo
- | Le battute in alto sulle guide trovano impiego nei sistemi di avvolgimento interni, laddove il pacco dell'avvolgibile è sospeso all'esterno rispetto alla finestra e il piano di avvolgimento è invece rivolto verso la finestra. Di norma in questo caso lo spigolo dell'architrave non funge da punto di arresto per le squadrette di arresto montate sul terminale.



Fermi in gomma

- | Per evitare le emissioni acustiche, è possibile ordinare dei fermi in gomma per tutte le squadrette di arresto.



Velette

- | Lamiera in rame-titanio-zinco o in rame
- | Possibilità di scelta fra 14 diversi motivi di antiche velette. Molte di queste sono idonee per gli edifici sotto tutela dei beni culturali (per le immagini vedi www.menschag.ch).

